

[3] Je publie mon cahier de cultures



Je consulte mon compte sur www.keyfield.fr
ou sur l'application Keyfield pour smartphone
et je peux corriger mes données



Je valide mes données



Je les publie



[keyfield]

[Guide d'utilisation]

[1] Je prépare mon intervention

Je commande mes tags auprès de Stéphanie

Je place les tags sur les emballages en prenant
soin de les placer au-dessus du niveau des liquides



Bidons



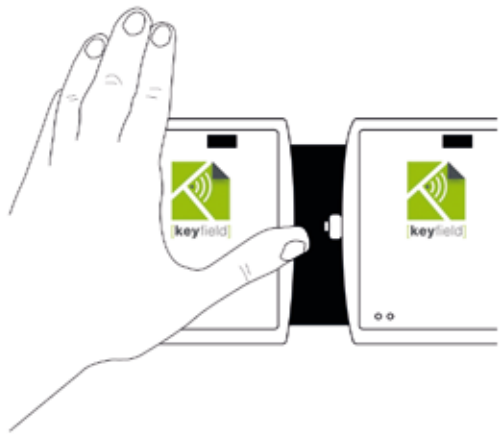
Bouteilles



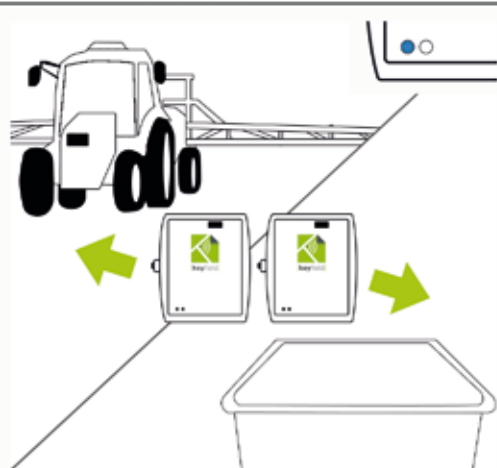
Sacs

- Je vérifie que les balises sont chargées
- Je vérifie que mon parcellaire est à jour
- Je vérifie que mes produits ont un tag

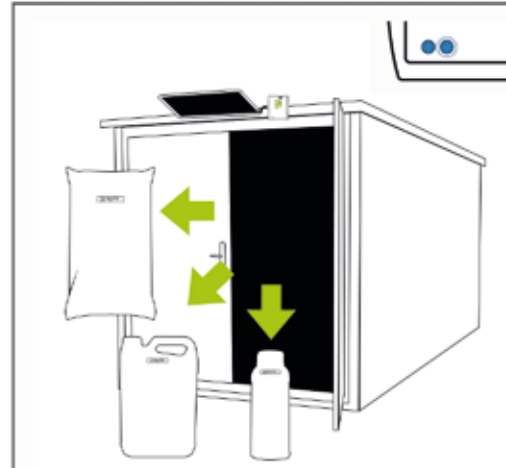
[2] Je réalise mes traitements phytosanitaires



Je décroche les balises
du rail de chargement
en appuyant sur un côté



Je mets en place
la balise mobile et
la balise EVPP



Je sors les produits
du local phytosanitaire



J'incorpore mes
produits dans
mon pulvérisateur



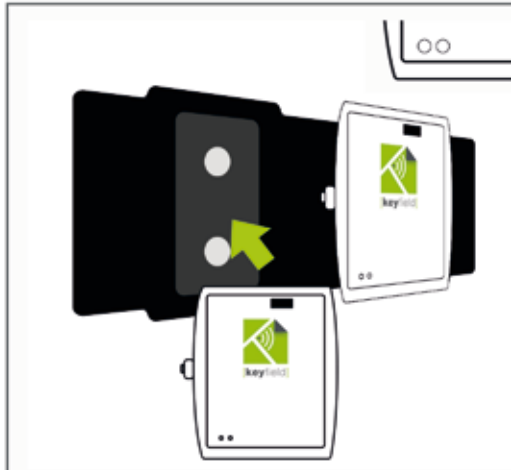
Je rince mes bidons
et je les égoutte



Je réalise
mon traitement



Je rentre, je mets les
bidons égouttés à l'EVPP



Je replace les balises
sur le rail de chargement