



KYLEO®

LA SYNERGIE PARFAITE DE 2 MATIÈRES ACTIVES



KYLÉO® ISSU DE LA TECHNOLOGIE

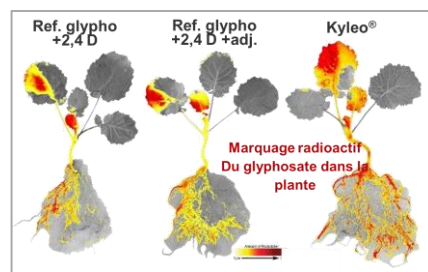
Green Power System®



BÉNÉFICES DE LA TECHNOLOGIE GREEN POWER SYSTEM®?

® Green Power system est un procédé de fabrication Nufarm

- Formulation des 2 molécules optimisées : Augmentation du pouvoir couvrant sur le végétal - Couverture**
- Neutralisation de l'effet antagoniste des 2 sels : synergie des 2 matières actives- Fluidité**
- Les 2 molécules rendues lipophiles : une pénétration homogène dans le végétal - Pénétration**
- Favorise la diffusion des 2 matières actives : rapidité pour atteindre les sites d'action des plantes à détruire - Systémie**



Observation de la systémie

PÉNÉTRATION DE 98 % DU KYLEO® EN MOINS D'1 HEURE

Composition : 240 g/L de glyphosate + 160 g/L de 2,4-D
 Dose : 3 à 6 L (selon cibles et usages)
 Mode d'action : Pénétration foliaire – systémique
 Homologué en interculture et en arboriculture (f. à coque et à pépins)
 DRE : 48 heures DAR arboriculture : 30 jours
 Conditionnement : 15 L

Formulation : SL (concentré soluble)
 ZNT aqua : 5m avec DVP de 5 m
 ZNT arthropodes : 5 m
 ZNT plantes non cibles : 5m à 3 L/ha , 20 m à 5 & 6 L/ha (arboriculture)

SPe2 : Pour protéger les organismes aquatiques, ne pas appliquer sur sols artificiellement drainés pour les usages désherbage avant mise en culture

Kyléo®: AMM 2130253, 240 g/L de glyphosate + 160 g/L de 2,4-D, Attention H317– Peut provoquer une allergie cutanée H319– Provoque une sévère irritation des yeux. H411 – Toxique pour les organismes aquatiques, entraîne des effets néfastes à long terme. Spe3 Spe2® Marque déposée Nufarm SAS - 28 bd Camélinat 92230 Gennevilliers - tel: 01 40 85 50 50 - fax: 01 47 92 25 45. www.nufarm.com - Distributeur de produits phytopharmaceutiques pour utilisateurs professionnels. Avant toute utilisation, assurez-vous que celle-ci est indispensable. Privilégiez chaque fois que possible les méthodes alternatives et les produits présentant le risque le plus faible pour la santé humaine et animale et pour l'environnement, conformément aux principes de la protection intégrée, consultez <http://agriculture.gouv.fr/ecophyto> - Pour les usages autorisés, doses, conditions et restrictions d'emploi se référer à l'étiquette du produit et / ou www.phytodata.com.



Grow a better tomorrow

PRODUITS POUR LES PROFESSIONNELS : UTILISEZ LES PRODUITS PHYTOPHARMACEUTIQUES AVEC PRÉCAUTION. AVANT TOUTE UTILISATION LISEZ L'ÉTIQUETTE ET LES INFORMATIONS CONCERNANT LE PRODUIT.